

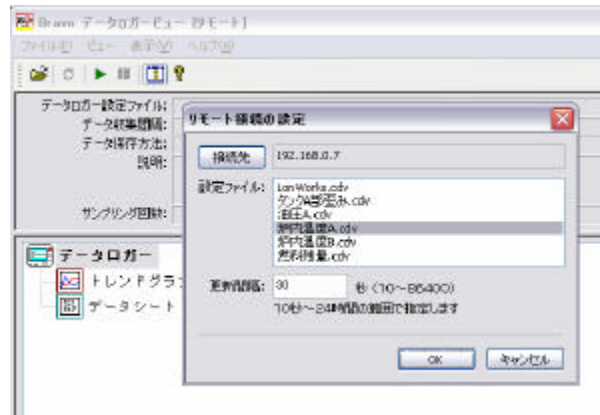
Bravo にこんな機能が追加されました！



イベント、データロギングのリモート表示

リモート環境で動作しているイベント、データロギングのデータがモニタリングできます。

従来はネットワークを通して常時デバイスを監視している必要がありました。低速なネットワークの場合のデータ落ちや常時接続によるコストなどの問題点がありましたが、今回追加された「リモート表示機能」により解決されました。

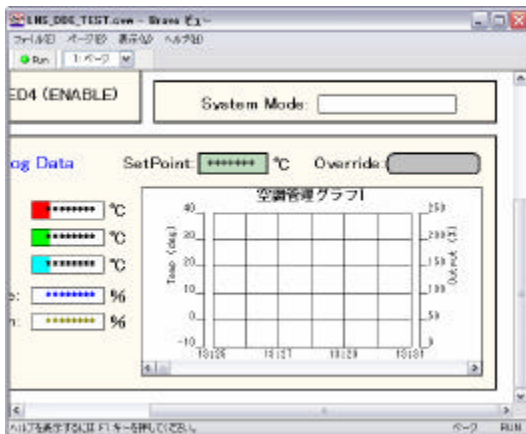


データロギングのリモート接続画面

ビューのウィンドウ内にイベント一覧やトレンドグラフ、データシートを表示

ビューに拡張オブジェクト表示機能が追加されました。

拡張オブジェクトI/Fを持ったモジュールをビューのウィンドウに表示することができます(イベント・ビュー、データロギング・ビューが対応)。従来イベントビューやデータロギングビューはビューと並べて表示する必要がありましたが、拡張オブジェクト機能を使えばビューの内部に貼り付けることができ自由なレイアウトが可能です。

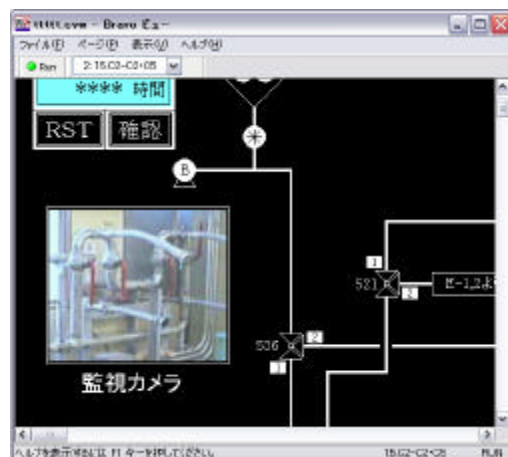


トレンドグラフをビュー内に表示

ビューのウィンドウ内に監視ビデオ、画像を表示

ビューの拡張オブジェクトに対応したWebブラウザを用意しました。ネットワークカメラなどの画像をビュー内に貼り付けることが可能です。

異常監視を行い問題が発生した時点で監視対象を切り替えるなど柔軟な遠隔監視が可能です。



現場の様子をネットワークカメラで監視

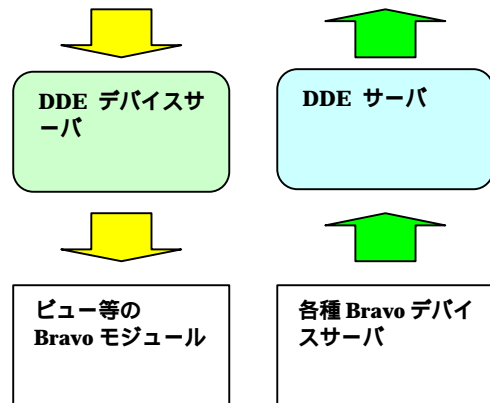
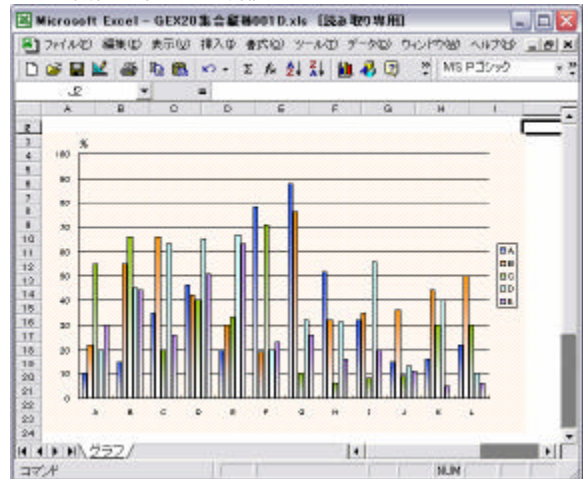
DDEサーバとの通信

DDEサーバと通信を行いDDEサーバのもつデータを Bravo デバイスとして扱うことができます。Excel データのアクセス、市販 SCADA ソフトとのリンクなどが可能です。

DDEサーバ機能

DDE クライアントからのアクセスに対応する DDE サーバモジュールを追加しました。Excel や VisualBasic 等の DDE クライアントから Bravo のデバイスにアクセスすることができます。

DDE 機能を使って外部アプリケーションとリンク



LonWorks 対応

DDEサーバ通信機能を使い LonWorks デバイスにアクセスすることができます。別途 Echelon 社の「LNS DDE Server」が必要です。

記載の会社名及び製品名は各社の登録商標です。
製品改良のため予告なく外観又は仕様の一部を変更することがあります。

株式会社アイ・ティー・エー

URL:<http://www.g-ita.co.jp>

e-mail: bravo@g-ita.co.jp